



KLAIPĖDOS MIESTO  
VISUOMENĖS  
SVEIKATOS BIURAS

**KLAIPĖDOS TECHNOLOGIJŲ MOKYMO CENTRO  
MOKINIŲ PROFILAKTINIŲ SVEIKATOS PATIKRINIMŲ  
2024 -2025 M. M. DUOMENŲ ANALIZĖ**

Parengė: visuomenės sveikatos  
specialistė

Jelena Gutarenko



Lietuvos Respublikos sveikatos apsaugos ministro 2018 m. rugpjūčio 13 d. įsakymu Nr.V-905 patvirtintos Lietuvos higienos normos HN 21:2017 „Mokykla, vykdanči bendrojo ugdymo programas. Bendrieji sveikatos saugos reikalavimai” 75 punkte nurodyta, kad mokyklos vadovas ar jo įgaliotas asmuo turi užtikrinti, kad visi mokiniai iki 18 metų ugdymo procese dalyvautų pasitikrinę sveikata.



Duomenys apie vaikų sveikatos būklę gaunami iš statistinės apskaitos formos Nr. E027-1 „Mokinio sveikatos pažymėjimas“, patvirtintos Lietuvos Respublikos sveikatos apsaugos ministro 2019 m. gegužės 14 d. įsakymu Nr. V-565 „Dėl elektroninės statistinės apskaitos formos Nr. E027-1 „Mokinio sveikatos pažymėjimas“ patvirtinimo“.

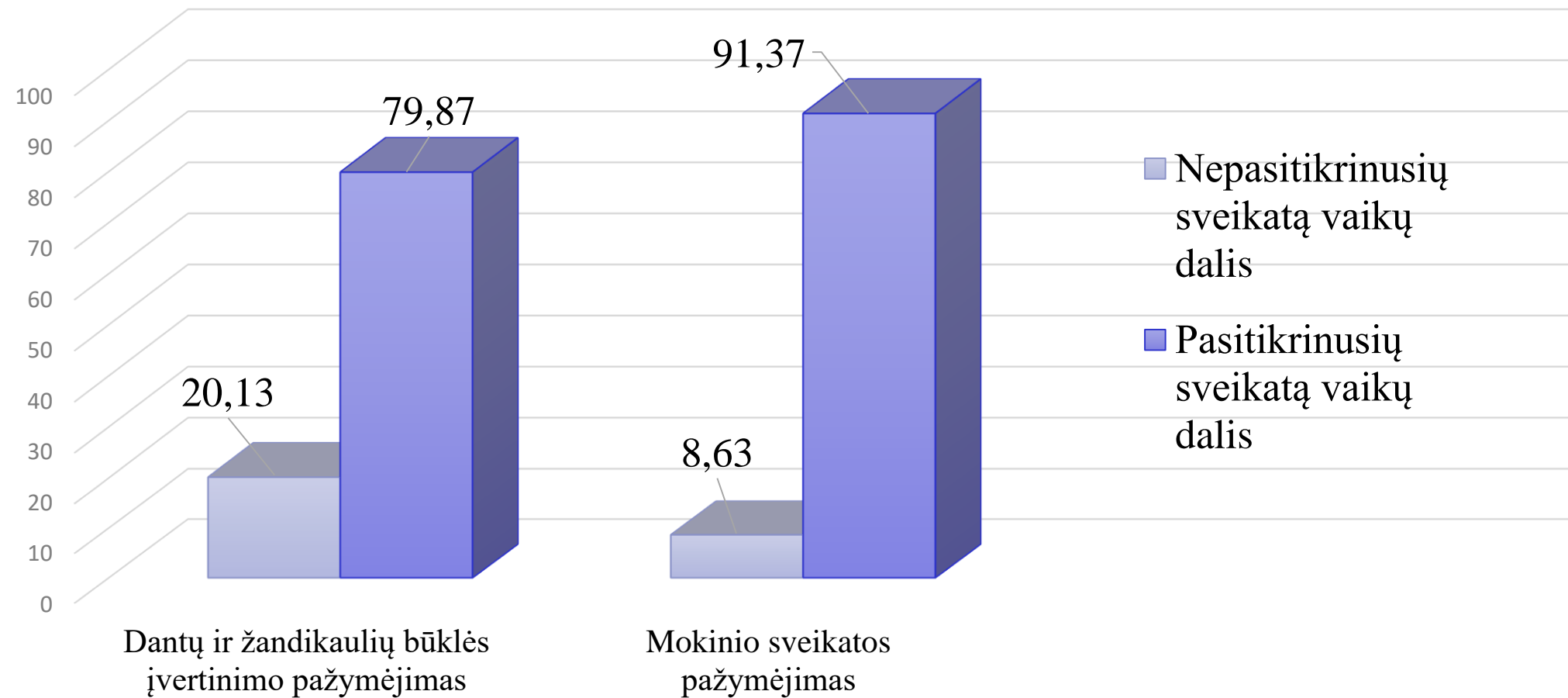
Nuo 2020 m. sausio 1 d. pažymėjimai teikiami per Elektroninės sveikatos paslaugų ir bendradarbiavimo infrastruktūros informacinę sistemą (ESPBI IS). Elektroniniu būdu užpildyti ir pasirašyti perduodami į Higienos instituto Vaikų sveikatos stebėsenos informacinę sistemą (VSS IS).



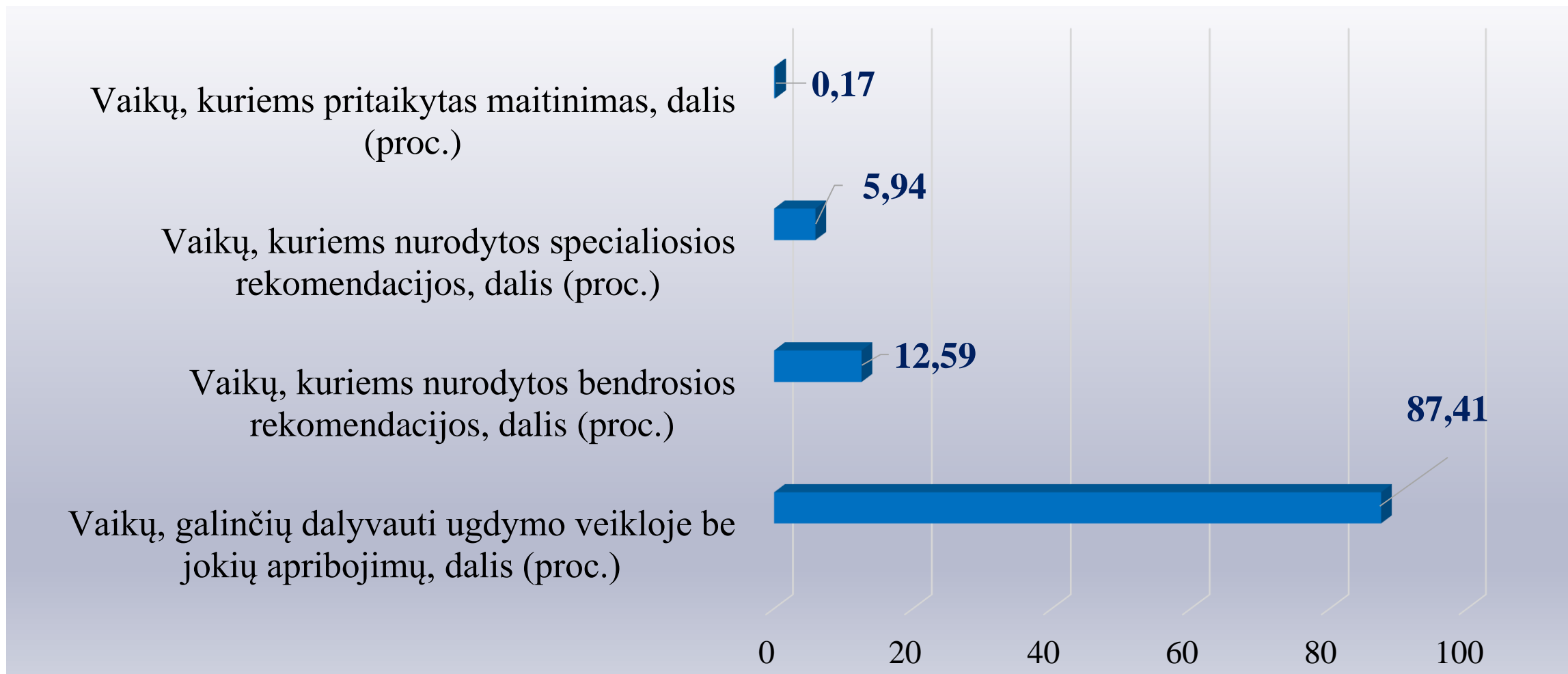
## VAIKŲ SVEIKATOS ANALIZĖS REZULTATŲ SVARBA

Kasmetinių vaikų profilaktinių patikrinimų duomenys reikalingi kryptingai planuoti ir įgyvendinti sveikatos priežiūrą įstaigoje, organizuoti tikslesnes sveikatos stiprinimo priemones, susijusias su ligų ir traumų profilaktika.

# UGDYMO ĮSTAIGOS SVEIKATOS RODYKLIŲ SUVESTINĖ (PROC.) 1



# BENDROSIOS IR SPECIALIOSIOS REKOMENDACIJOS, PRITAIKYTAS MAITINIMAS 2024-2025 M.M. (PROC.) 2





KLAIPĖDOS MIESTO  
VISUOMENĖS  
SVEIKATOS BIURAS

# KŪNO MASĖS INDEKSAS (TOLIAU – KMI)

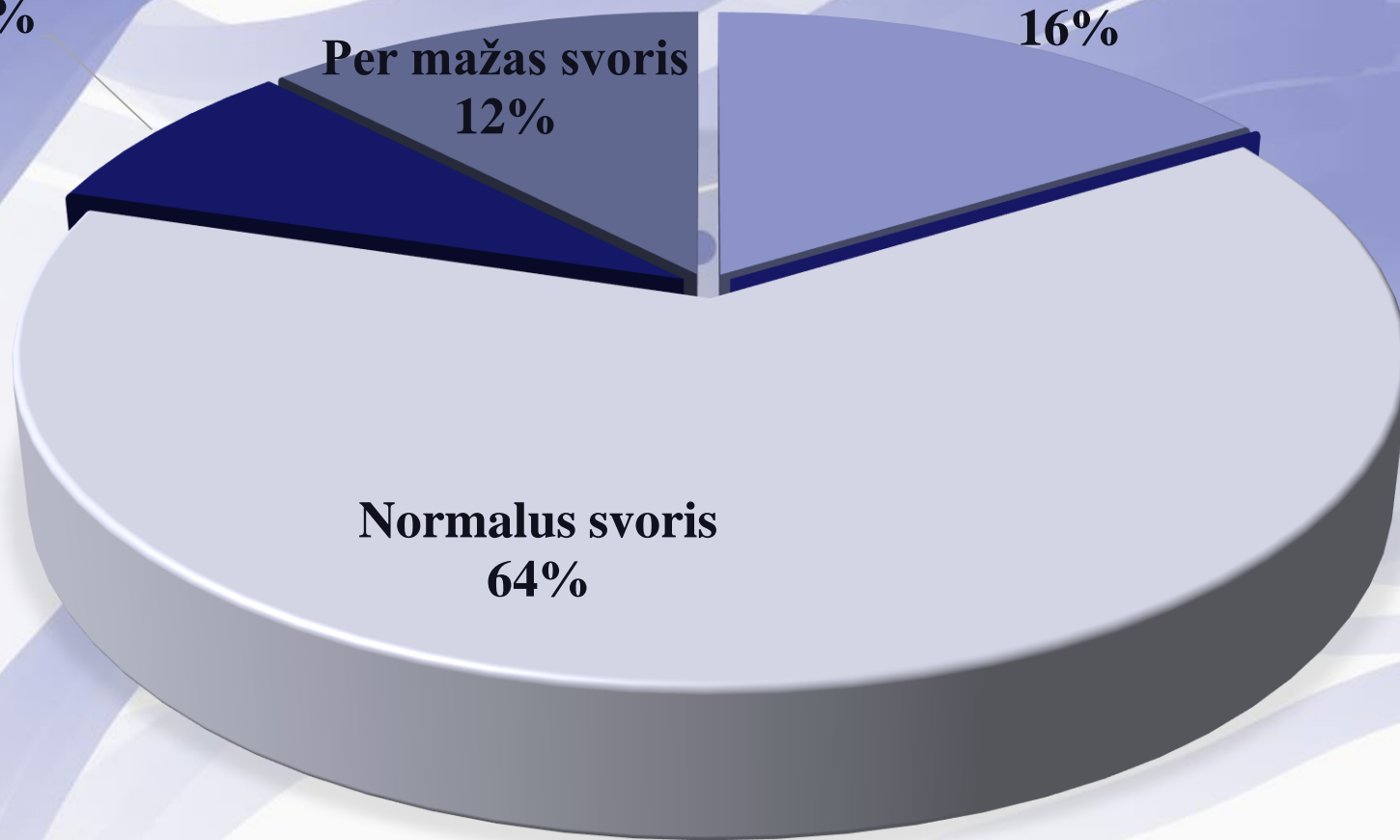
## VAIKŲ PASISKIRSTYMAS PAGAL KMI, 2024-2025 M. M. (PROC.) 3

**Nutukimas**  
**8%**

**Per mažas svoris**  
**12%**

**Antsvoris**  
**16%**

**Normalus svoris**  
**64%**



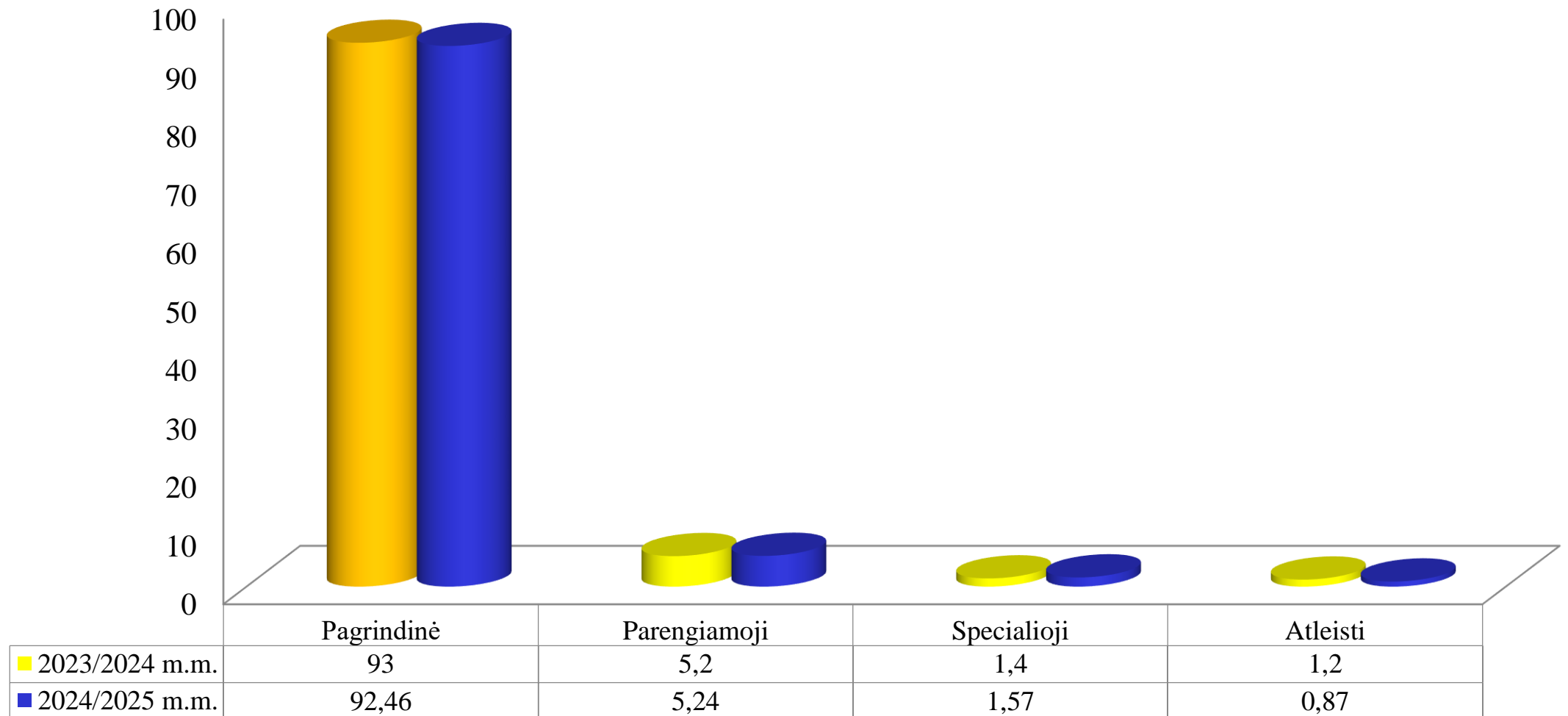




KLAIPĖDOS MIESTO  
VISUOMENĖS  
SVEIKATOS BIURAS

## FIZINIO LAVINIMO GRUPĖS

# VAIKŲ PASISKIRSTYMAS PAGAL FIZINIO UGDYMO GRUPES 2023-2025 M. (PROC.) 4



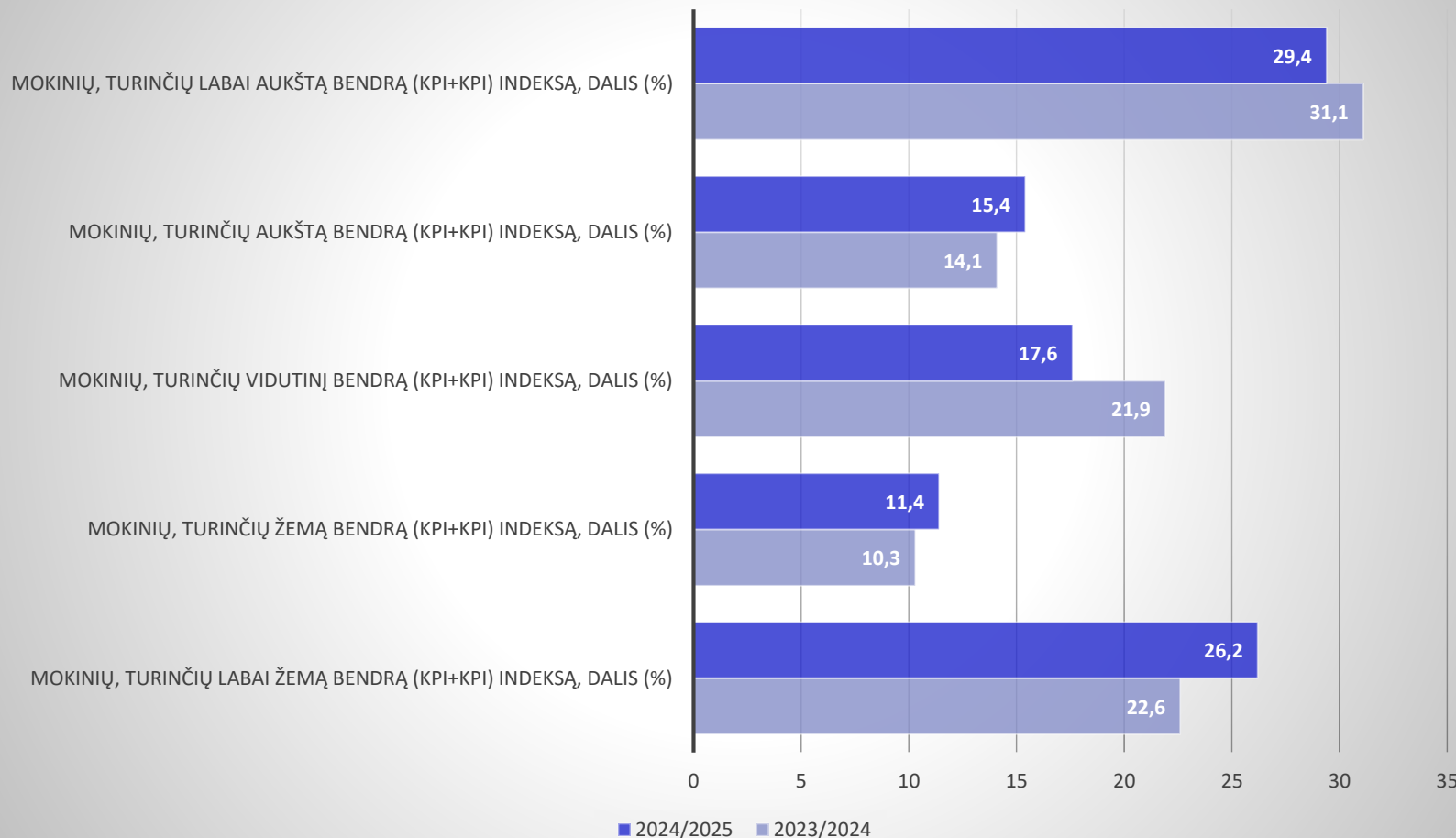


KLAIPĖDOS MIESTO  
VISUOMENĖS  
SVEIKATOS BIURAS

## DANTŲ BŪKLĖ

# DANTŲ ĖDUONIES INTENSYVUMO (KPI+KPI) INDEKSAS 2024/2025 M.M. 5

## Ugdymo įstaigos sveikatos suvestinė (proc.)



### kpi+KPI indekso ribos:

Labai žemas - mažiau nei 1,2.

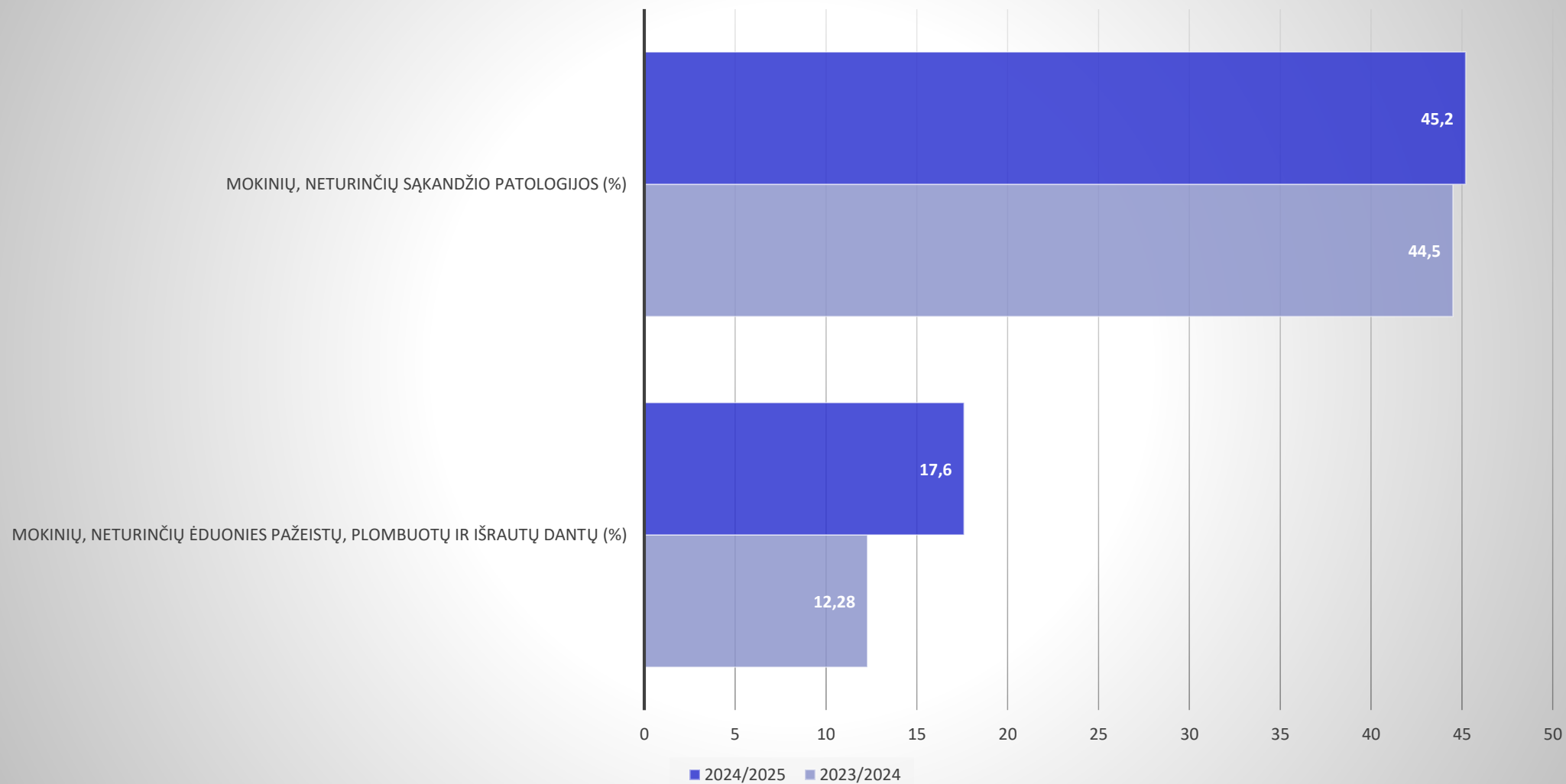
Žemas - 1,2-2,6.

Vidutinis 2,7-4,4.

Aukštas 4,5-6,5.

Labai aukštas - daugiau nei 6,5.

## Ugdymo įstaigos sveikatos suvestinė (proc.) 6



# APIBENDRINIMAS I

- Mokinio sveikatos pažymėjimą sudaro I dalis „Sveikatos būklės įvertinimas“ ir II dalis „Dantų ir žandikaulių būklės įvertinimas“. Užpildytos pažymėjimo I ir II dalys nesusijusios ir į Elektroninę sveikatos paslaugų ir bendradarbiavimo infrastruktūros informacinę sistemą (toliau– ESPBI IS) pateikiamos atskirai. Pirmą pažymėjimo dalį turi teisę pildyti šeimos gydytojas (vaikų ligų ir vidaus ligų gydytojai) arba slaugytojas, antrą dalį – gydytojas odontologas arba gydytojas odontologas specialistas, arba burnos higienistas.
- 2024–2025 m. Klaipėdos Technologijų mokymo centrą lanko 626 mokiniai. Mokinių, pristačiusių pilnai užpildytą formą Nr. E027-1 sudaro – 76,84 proc. Pristatyta I dalis „Fizinės būklės įvertinimas“ sudaro– 91,37 proc., II dalis „Dantų ir žandikaulių būklės įvertinimas“ – 79,87 proc. Mokinių, galinčių dalyvauti ugdymo veikloje be jokių apribojimų sudaro – 87,41 proc.
- Profilaktinio sveikatos patikrinimo metu šeimos gydytojas išmatuoja moksleivio ūgį, svorį, rezultatus įrašo į elektroninį Mokinio sveikatos pažymėjimą, kuriame automatiškai apskaičiuojama kūno masės indekso (toliau– KMI) skaitinė reikšmė ir KMI įvertinimas: per mažas svoris, normalus svoris, antsvoris ar nutukimas.
- 2024–2025 m. 63,46 proc. mokinių turi normalų kūno svorį. Antsvorį turinčių mokinių dalis sudaro 16,26 proc. Per mažas kūno svoris nustatytas 12,24 proc. mokinių. Nutukusių mokinių dalis sudarė 8,04 proc.

## APIBENDRINIMAS II

- Kasmetinio mokinio sveikatos patikrinimo metu asmens sveikatos priežiūros įstaigos specialistas, įvertinęs vaiko fizinę sveikatos būklę, jo sveikatos pažymėjime nurodo fizinio ugdymo grupę: pagrindinė, parengiamoji, specialioji ar, esant poreikiui, pažymi, iki kurios dienos mokinys atleidžiamas nuo fizinio lavinimo pamokų.
- 2024–2025 m. 92,66 proc. mokinių gali dalyvauti ugdymo procese, turėdami pagrindinę fizinio ugdymo grupę. Pagrindinei fizinio ugdymo grupei priskiriami visiškai sveiki ar turintys nedidelių sveikatos sutrikimų (nedidelio laipsnio regos sutrikimai, netaisyklinga laikysena, funkciniai negalavimai ir pan.) mokiniai. Šiai grupei priklausantys mokiniai gali treniruotis sporto būreliuose ir dalyvauti sporto varžybose.

## APIBENDRINIMAS III

- Gydytojas odontologas, atlikdamas kasmetinį mokinio sveikatos patikrinimą, įvertina mokinio dantų, žandikaulių būklę ir įrašo rezultatus į Mokinio sveikatos pažymėjimo antrą dalį „Dantų ir žandikaulių būklės įvertinimas“.
- Gydytojas, įvertinęs ėduonies pažeistų, plombuotų ir išrautų dantų skaičių, įrašo rezultatus pažymėjime ties raidėmis k, p, i (pieniniai dantys) ir ties raidėmis K, P, I (nuolatiniai dantys) – apskaičiuojamas dantų ėduonies intensyvumo rodiklis.
- Kai kpi, KPI reikšmė mažesnė nei 1,2 – ėduonies intensyvumas apibūdinamas kaip labai žemas; nuo 1,2 iki 2,6 – žemas, nuo 2,7 iki 4,4 – vidutinis; nuo 4,5 iki 6,5 – aukštas, o kai rodiklis didesnis nei 6,5 – labai aukštas.
- Jeigu profilaktinio sveikatos patikrinimo metu gydytojas odontologas neranda ėduonies pažeistų, plombuotų ir dėl ėduonies išrautų dantų, Mokinio sveikatos pažymėjime ties raidėmis k, p, i įrašomi nuliai – tai reiškia, kad vaiko dantys sveiki (kpi+KPI lygus 0).



## REKOMENDACIJOS

- Būtina mokinių sveikatos ugdymą vykdyti visomis kryptimis, ypatingą dėmesį skiriant regos sutrikimų profilaktikai: tinkamai aplinkai (mokymosi vieta, sėdėjimo poza, apšvietimas, laiko leidimas prie kompiuterio ir televizoriaus), poilsiui (akių atpalaidavimo pertraukėlės), pilnavertei mitybai.
- Rekomenduojama organizuoti ir vykdyti įvairias priemones rūkymo ir alkoholio vartojimo žalos sveikatai temomis, sveikos mitybos, fizinio aktyvumo bei streso valdymo temomis.
- Tikslinga vaikų tėvus įtraukti į sveikatos stiprinimo veiklas– organizuoti ir vykdyti mokymus, apimančius aiškia, išsamią ir patikimą informaciją apie mitybą, fizinį aktyvumą.



KLAIPĖDOS MIESTO  
VISUOMENĖS  
**SVEIKATOS BIURAS**

## **MUS RASITE:**

Taikos pr. 76, Klaipėda

Tel. (0 46) 31 19 71

El. p. [info@sveikatosbiuras.lt](mailto:info@sveikatosbiuras.lt)

[www.sveikatosbiuras.lt](http://www.sveikatosbiuras.lt)

[www.facebook.com/biuras](http://www.facebook.com/biuras)